

โรงพยาบาลลำทับ

ผู้อำนวยการโรงพยาบาล (นายแพทย์) (ด้านเวชกรรม/ด้านสาธารณสุข
/ด้านเวชกรรมป้องกัน)

1.กลุ่มงานบริหารทั่วไป
นักจัดการงานทั่วไป
- จพ.การเงินและบัญชี / นวก.เงินและบัญชี
- จพ.ธุรการ
- จพ.พัสดุ / นวก.พัสดุ
- นายช่างเทคนิค
- จพ.โสตทัศนศึกษา

2.กลุ่มงานเทคนิคการแพทย์
นักเทคนิคการแพทย์
- นักเทคนิคการแพทย์
- จพ.วิทยาศาสตร์การแพทย์
- นักวิทยาศาสตร์การแพทย์

3.กลุ่มงานทันตกรรม
ทันตแพทย์
- ทันตแพทย์
- จพ.ทันตสาธารณสุข
- นวก.สาธารณสุข (ทันตสาธารณสุข)

4.กลุ่มงานเภสัชกรรมและ คุ้มครองผู้บริโภค
เภสัชกร
- เภสัชกร
- จพ.เภสัชกรรม

5.กลุ่มงานการแพทย์
นายแพทย์
- นายแพทย์

6.กลุ่มงานโภชนศาสตร์
นักโภชนาการ
- นักโภชนาการ
- โภชนาการ

7.กลุ่มงานรังสีวิทยา
นักรังสีการแพทย์
- นักรังสีการแพทย์
- จพ.รังสีการแพทย์

8.กลุ่มงานเวชกรรมฟื้นฟู
นักกายภาพบำบัด/นักกิจกรรมบำบัด
- นักกายภาพบำบัด
- นักกิจกรรมบำบัด
- ช่างกายอุปกรณ์
- จพ.เวชกรรมฟื้นฟู

9.กลุ่มงานประกันสุขภาพ ยุทธศาสตร์ และสารสนเทศทางการแพทย์
นวก.สาธารณสุข
- นวก.สาธารณสุข
- นวก.คอมพิวเตอร์
- จพ.เวชสถิติ
/ นวก.สาธารณสุข (เวชสถิติ)
- นักสังคมสงเคราะห์ * (รพ.ขนาด M1)

10.กลุ่มงานบริการด้านปฐมภูมิและองค์กรร่วม
พยาบาลวิชาชีพ/นวก.สาธารณสุข
- พยาบาลวิชาชีพ
- พยาบาลเทคนิค
- นวก.สาธารณสุข
- จพ.สาธารณสุข
- นักจิตวิทยา / นักจิตวิทยาคลินิก

11.กลุ่มงานการพยาบาล
หัวหน้าพยาบาล

งานการพยาบาลผู้ป่วย อุบัติเหตุฉุกเฉินและนิติเวช(2)
พยาบาลวิชาชีพ
- พยาบาลวิชาชีพ
- พยาบาลเทคนิค
- *นักปฏิบัติการฉุกเฉิน การแพทย์/จพ.สาธารณสุข (เวชกิจฉุกเฉิน)/จพ.ฉุกเฉิน การแพทย์

งานการพยาบาล ผู้ป่วยใน (3)
พยาบาลวิชาชีพ
- พยาบาลวิชาชีพ
- พยาบาลเทคนิค

งานการพยาบาล ผู้ป่วยหนัก (4)
พยาบาลวิชาชีพ
- พยาบาลวิชาชีพ
- พยาบาลเทคนิค

งานการพยาบาลผู้ป่วยผ่าตัด และวิสัญญีพยาบาล (5)
พยาบาลวิชาชีพ
- พยาบาลวิชาชีพ
- พยาบาลเทคนิค

งานพยาบาลหน่วยควบคุมการ ติดเชื้อและงานจ่ายกลาง (6)
พยาบาลวิชาชีพ
- พยาบาลวิชาชีพ
- พยาบาลเทคนิค

งานการพยาบาล ผู้ป่วยนอก (1)
พยาบาลวิชาชีพ
- พยาบาลวิชาชีพ
- พยาบาลเทคนิค

งานการพยาบาล ผู้คลอด (7)
พยาบาลวิชาชีพ
- พยาบาลวิชาชีพ
- พยาบาลเทคนิค

หมายเหตุ ของกลุ่มงานการพยาบาล (3) จำนวนแปรตามหอผู้ป่วยใน(หอละ 30 เตียง) (4) มีเฉพาะในรพ.ที่มี ICU

*สำหรับตำแหน่งนักปฏิบัติการฉุกเฉินการแพทย์, จพ.ฉุกเฉินการแพทย์ กำหนดให้มีได้เมื่อ ก.พ.กำหนดมาตรฐานกำหนดตำแหน่งแล้ว

โรงพยาบาลลำทับ
ผู้อำนวยการโรงพยาบาล (นายแพทย์) (ด้านเวชกรรม/ด้านสาธารณสุข
/ด้านเวชกรรมป้องกัน)

5.กลุ่มงานการแพทย์
 - งานตรวจวินิจฉัย บำบัดรักษา ผู้ป่วย ทั้งผู้ป่วยนอก ผู้ป่วย อุบัติเหตุฉุกเฉิน ผู้ป่วยใน ผู้ป่วยผ่าตัด ผู้มาคลอด

3.กลุ่มงานทันตกรรม
 - งานตรวจ วินิจฉัย บำบัดรักษา ฟันฟูสภาพส่งเสริมและป้องกันทางทันตกรรม

8.กลุ่มงานเวชกรรมฟื้นฟู
 - งานตรวจประเมิน การวินิจฉัย และบำบัดความบกพร่องของร่างกายด้วยวิธีการทางกายภาพบำบัด
 - งานฟื้นฟูความเสื่อมสภาพ ความพิการ

2.กลุ่มงานเทคนิคการแพทย์
 - งานวิเคราะห์สิ่งตัวอย่างทางห้องปฏิบัติการเทคนิคการแพทย์
 - งานธนาคารเลือดและบริการ ส่วนประกอบของเลือด

7.กลุ่มงานรังสีวิทยา
 - งานตรวจ วินิจฉัยและรักษา โดยรังสีเอกซเรย์

6.กลุ่มงานโภชนาการ
 - งานบริหารจัดการอาหารตามมาตรฐานโภชนาการ
 - งานโภชนาบำบัด ให้คำปรึกษา คำแนะนำ ความรู้ด้านโภชนาการ และโภชนาบำบัด

4.กลุ่มงานเภสัชกรรมและคุ้มครองผู้บริโภค
 - งานบริการเภสัชกรรมผู้ป่วยนอก
 - งานบริการเภสัชกรรมผู้ป่วยใน
 - งานบริหารเวชภัณฑ์
 - งานคุ้มครองผู้บริโภค
 - งานให้คำปรึกษาด้านเภสัชกรรม

9.กลุ่มงานประกันสุขภาพยุทธศาสตร์และสารสนเทศทางการแพทย์
 - งานประกันสุขภาพ การขึ้นทะเบียน การตรวจสอบสิทธิ การเรียกเก็บ การตามจ่าย
 - งานเวชสถิติและงานข้อมูล การจัดการเวชระเบียน การลงรหัสโรค
 - งานเทคโนโลยีสารสนเทศและคอมพิวเตอร์
 - งานแผนงานและยุทธศาสตร์เครือข่ายสุขภาพ
 - งานสังคมสงเคราะห์ การให้บริการสังคมสงเคราะห์ทางการแพทย์
 - งานผู้ป่วยนอก ผู้ป่วยใน ครอบครัวและชุมชน
 - งานบริการคลินิกศูนย์พึ่งได้

1.กลุ่มงานบริหารทั่วไป
 - งานการเงินและการบัญชี
 - งานพัสดุ
 - งานก่อสร้างการซ่อมบำรุง
 - งานธุรการ
 - งานบริหารการบริการยานพาหนะ
 - งานรักษาความปลอดภัย
 - งานประชาสัมพันธ์
 - งานประชาสัมพันธ์
 - งานซักฟอก
 - งานอาคารสถานที่
 - งานการเจ้าหน้าที่

10.กลุ่มงานบริการด้านปฐมภูมิและองค์กรร่วม
 - งานเวชปฏิบัติครอบครัวและชุมชน
 - งานการพยาบาลในชุมชน
 - งานส่งเสริมสุขภาพทุกกลุ่มวัย
 - งานป้องกันและควบคุมโรคและระบาดวิทยา
 - งานอาชีวอนามัย
 - งานสุขภาพบาล
 - งานแวดล้อมและศูนย์ความปลอดภัย
 - งานพัฒนาระบบบริการปฐมภูมิและสนับสนุนเครือข่าย
 - งานสุขภาพจิตและจิตเวช
 - งานอนามัยโรงเรียน
 - งานสุขภาพภาคประชาชน
 - งานบำบัดยาเสพติด
 - งานสุรา บุหรี่
 - งานสุขศึกษาและพัฒนาพฤติกรรมสุขภาพ

11.กลุ่มงานการพยาบาล
 วิเคราะห์กำหนดทิศทาง นโยบาย และยุทธศาสตร์ ในการบริหารจัดการและพัฒนาคุณภาพ การพยาบาล จัดระบบการพยาบาล ระบบประกันคุณภาพด้านการพยาบาล

งานการพยาบาลผู้ป่วยนอก(1)
 - งานการพยาบาลผู้ป่วยนอก หรือ ผู้ให้บริการสุขภาพที่มารับบริการทุกมิติ ให้การพยาบาลผู้ป่วย ผู้ให้บริการไม่ต้องพำนักตัวในรพ. ด้วยการคัดกรอง การปฐมพยาบาล การตรวจพิเศษ การให้คำปรึกษาและสุขภาพจิต งานตรวจสุขภาพ งานคลินิกพิเศษ งานโรคเรื้อรัง ศูนย์รับผู้ป่วย งานการส่งต่อ และการบริการหน่วยปฐมพยาบาล

งานการพยาบาลผู้ป่วยอุบัติเหตุฉุกเฉินและนิติเวช(2)
 - งานการพยาบาลผู้ป่วยอุบัติเหตุฉุกเฉิน การพยาบาลเพื่อช่วยชีวิต แก้ไขภาวะวิกฤตที่คุกคามชีวิต

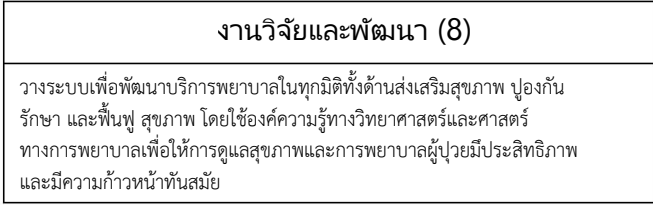
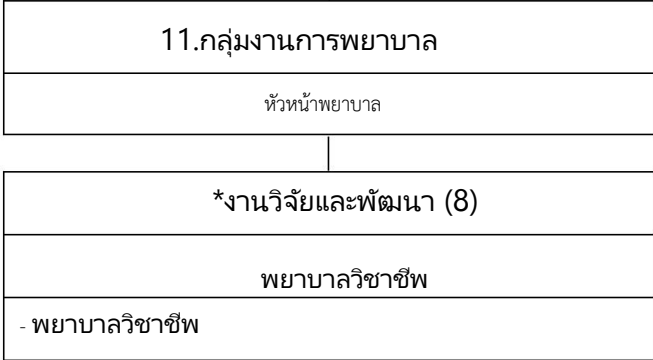
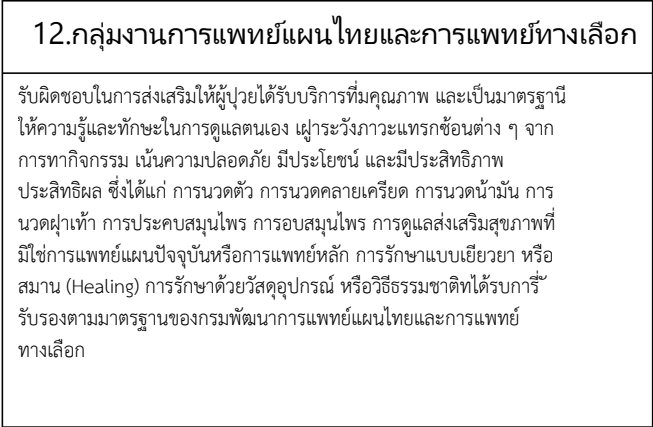
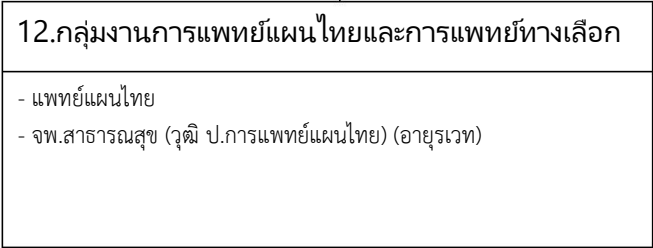
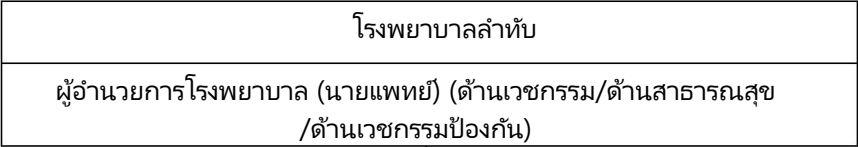
งานการพยาบาลผู้ป่วยใน (3)
 - งานการพยาบาลผู้ป่วยในทุกประเภททุกสาขาบริการ

งานการพยาบาลผู้ป่วยหนัก (4)
 - งานการพยาบาลผู้ป่วยในที่อยู่ในภาวะวิกฤต หรือมีแนวโน้มเข้าสู่ระยะวิกฤตต้องได้รับการรักษาพยาบาลอย่างใกล้ชิดการใช้เครื่องมือช่วยชีวิต การเฝ้าระวังอย่างใกล้ชิด การส่งเสริมงานการพยาบาลผู้ป่วยระยะสุดท้าย

งานการพยาบาลผู้ป่วยผ่าตัดและวิสัญญีพยาบาล (5)
 - งานการพยาบาลผู้ป่วยผ่าตัดเพื่อบำบัดรักษาหรือผ่าตัดส่งตรวจ เพื่อการวินิจฉัยรักษา ติดตามผลการพยาบาลผู้ป่วยผ่าตัด และวินิจฉัยพัฒนาคุณภาพการพยาบาล ทั้งก่อนการผ่าตัด ขณะผ่าตัด และหลังผ่าตัด
 - งานวิสัญญีพยาบาล การพยาบาลผู้ป่วยที่ต้องได้รับยาระงับความรู้สึก การใช้เทคโนโลยีในการระงับความรู้สึก การดูแลผู้ป่วยอย่างใกล้ชิด เพื่อควบคุมคงไว้ซึ่งสัญญาณชีพและความปลอดภัยในชีวิตผู้ป่วย

งานพยาบาลหน่วยควบคุมการติดเชื้อและงานจ่ายกลาง (6)
 - งานการพยาบาลควบคุมการติดเชื้อในโรงพยาบาล
 - งานจ่ายกลาง
 - งานศูนย์เครื่องมือแพทย์

งานการพยาบาลผู้คลอด (7)
 - งานการพยาบาลผู้คลอดการพยาบาลในระยะตั้งครรภ์ ระยะเวลาคลอด ระยะคลอด
 - งานการพยาบาลทารกแรกเกิด



หมายเหตุ * มีเฉพาะในโรงพยาบาลชุมชนขนาด F1 ขึ้นไป